



м 1:1000

Утверждено распоряжением главы администрации МО
г.п.Кандалакша Кандалакшского района
от 28.10.2019 № 564-р

Карта-схема границ прилегающей территории объектов
в г.Кандалакша Мурманской области

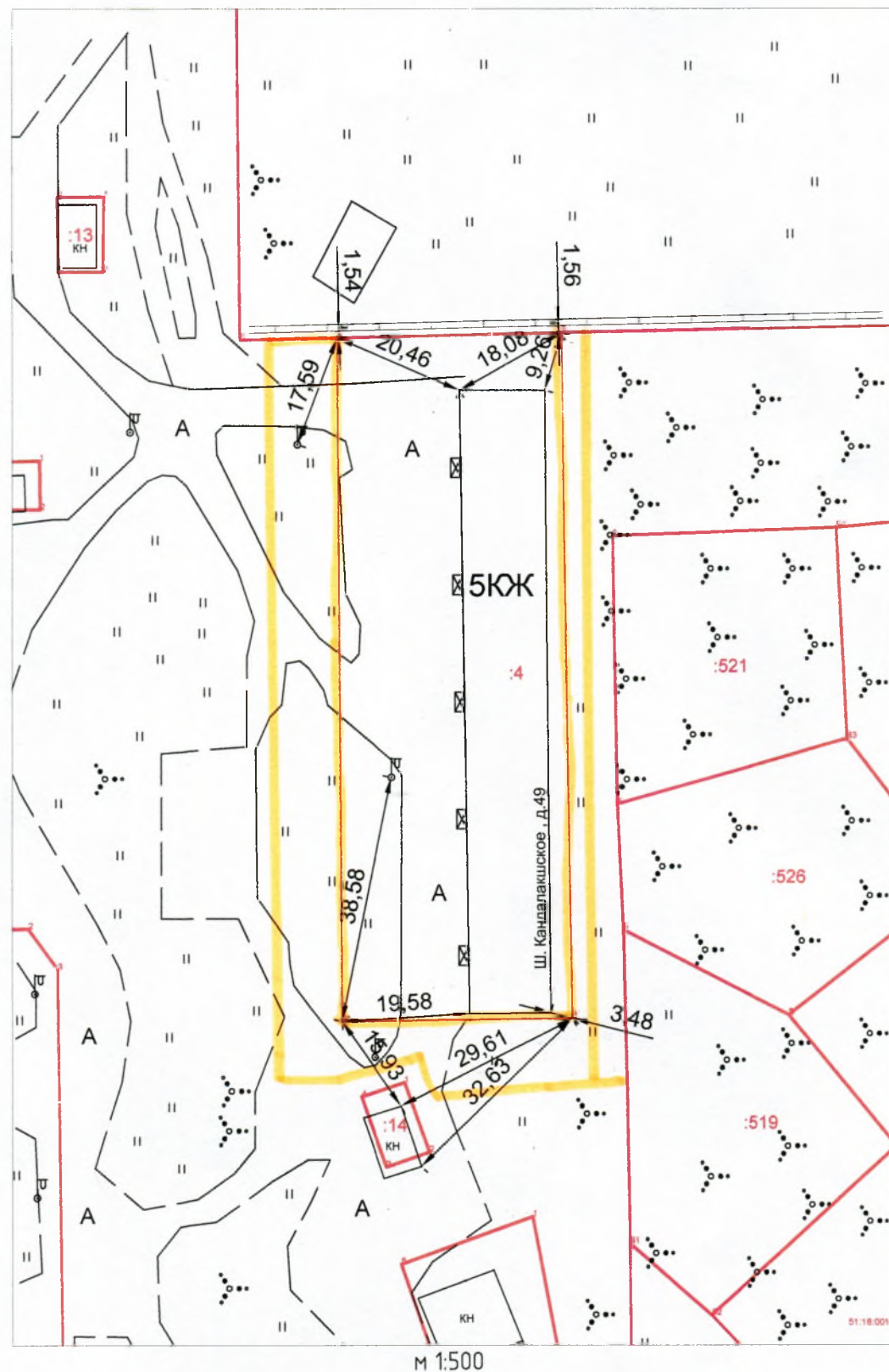
- 1.Местоположение прилегающей территории (адресные ориентиры):
- ул.Кандалакшское шоссе, д.47
-ул.Кандалакшское шоссе, канализационная насосная станция
- 2.Кадастровый номер объекта (при наличии), по отношению к которому устанавливается прилегающая территория: не указывается
- 3.Площадь прилегающей территории:
- ул.Кандалакшское шоссе, д.47 900 кв.м
-ул.Кандалакшское шоссе, канализационная насосная станция 1200 кв.м

Исполнитель: ОЗИОиГ

(подпись)

(расшифровка)

Условные обозначения:
— Граница кадастрового квартала
— Граница земельного участка
51:18:0030105 Номер кадастрового квартала
:4 Номер земельного участка
— Границы прилегающих территорий



М 1:500

- Условные обозначения:
- Граница кадастрового квартала
 - Граница земельного участка
 - 51:18:0030105 Номер кадастрового квартала
 - :4 Номер земельного участка
 - Граница прилегающих территорий

Земельный участок по адресу: г. Кандалакша, Ш. Кандалакшское, д.49

Кадастровый №	51:18:0010122:4
Кадастровый № здания расположенного на земельном участке	51:18:0010122:52
вид собственности	Долевая
права и ограничения	-
площадь	3705
дата постановки на кадастровый учет	29.06.2004
требования к уточнению границ	
вид разрешенного использования	Для объектов жилой застройки

Утверждено распоряжением главы администрации МО
г.п.Кандалакша Кандалакшского района
от 28.10.2019 № 564-р

Карта-схема границ прилегающей территории объектов
в г.Кандалакша Мурманской области

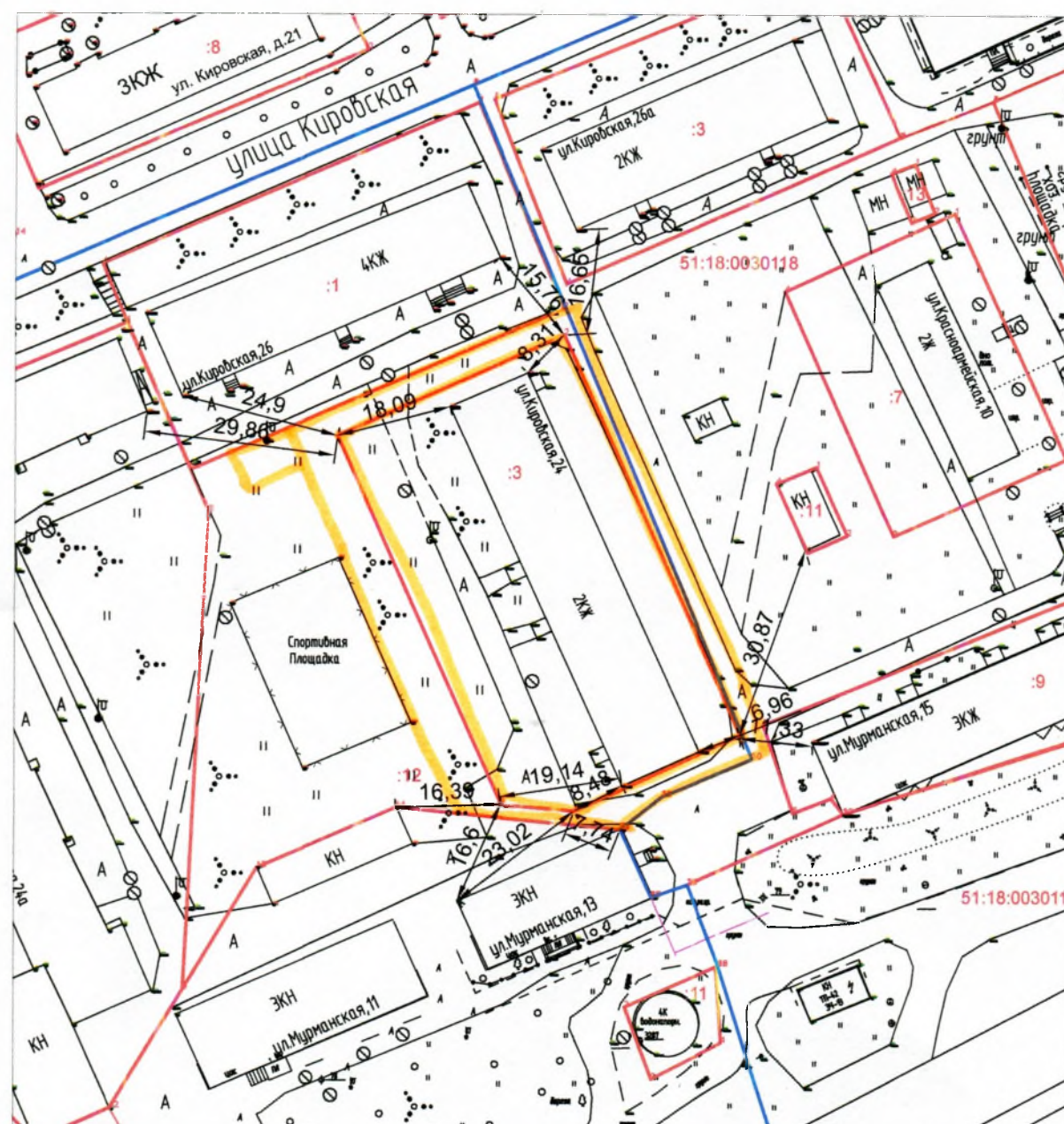
- Местоположение прилегающей территории (адресные ориентиры):
- ул.Кандалакшское шоссе, д.49
- Кадастровый номер объекта (при наличии), по отношению к которому устанавливается прилегающая территория: не указывается
- Площадь прилегающей территории:
- ул. Кандалакшское шоссе д.49, 500 кв.м.

Исполнитель: ОЗИОиГ

(подпись)

Всеров А.В.

(расшифровка)



М 1:1000

Условные обозначения:
 ————— Граница кадастрового квартала
 ————— Граница земельного участка
 51:18:0030105 Номер кадастрового квартала
 :4 Номер земельного участка

Утверждено распоряжением главы администрации МО
 г.п.Кандалакша Кандалакшского района
 от 28.10.19 № 564-р

Карта-схема границ прилегающей территории объектов
 в г.Кандалакша Мурманской области

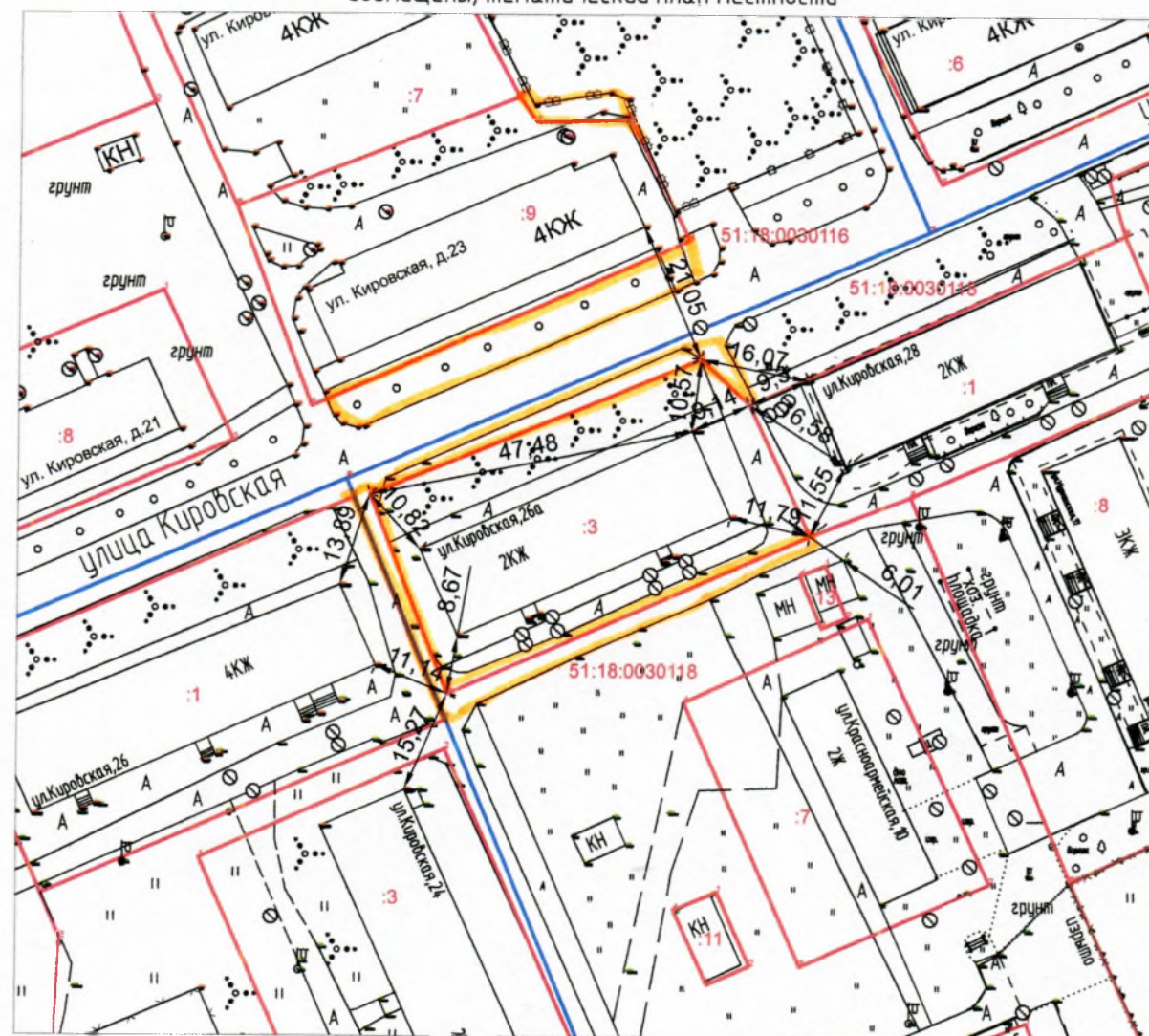
1. Местоположение прилегающей территории (адресные ориентиры):
 - ул.Кировская, д.24
 - ул.Кировская, д.26
2. Кадастровый номер объекта (при наличии), по отношению к которому устанавливается прилегающая территория: не указывается
3. Площадь прилегающей территории:
 - ул.Кировская, д.24, 700 кв.м;
 - ул.Кировская, д.26, 50 кв. метров.

Исполнитель: ОЗИОиГ

(подпись)

(расшифровка)





М 1:1000

Утверждено распоряжением главы администрации МО
г.п.Кандалакша Кандалакшского района
от 28.10.19 № 564-р

Карта-схема границ прилегающей территории объектов
в г.Кандалакша Мурманской области

1. Местоположение прилегающей территории (адресные ориентиры):
 - ул.Кировская, д.26а
 - ул.Кировская, д.23
2. Кадастровый номер объекта (при наличии), по отношению к которому устанавливается прилегающая территория: не указывается
3. Площадь прилегающей территории:
 - ул.Кировская, д.26а, 300 кв.м.
 - ул.Кировская, д.23, 280 кв.м.

Исполнитель: ОЗИОиГ

(подпись)

(расшифровка)

Условные обозначения:
 — Граница кадастрового квартала
 — Граница земельного участка
 51:18:0030105 Номер кадастрового квартала
 :4 Номер земельного участка
 — Границы прилегающих территорий

Согласовано

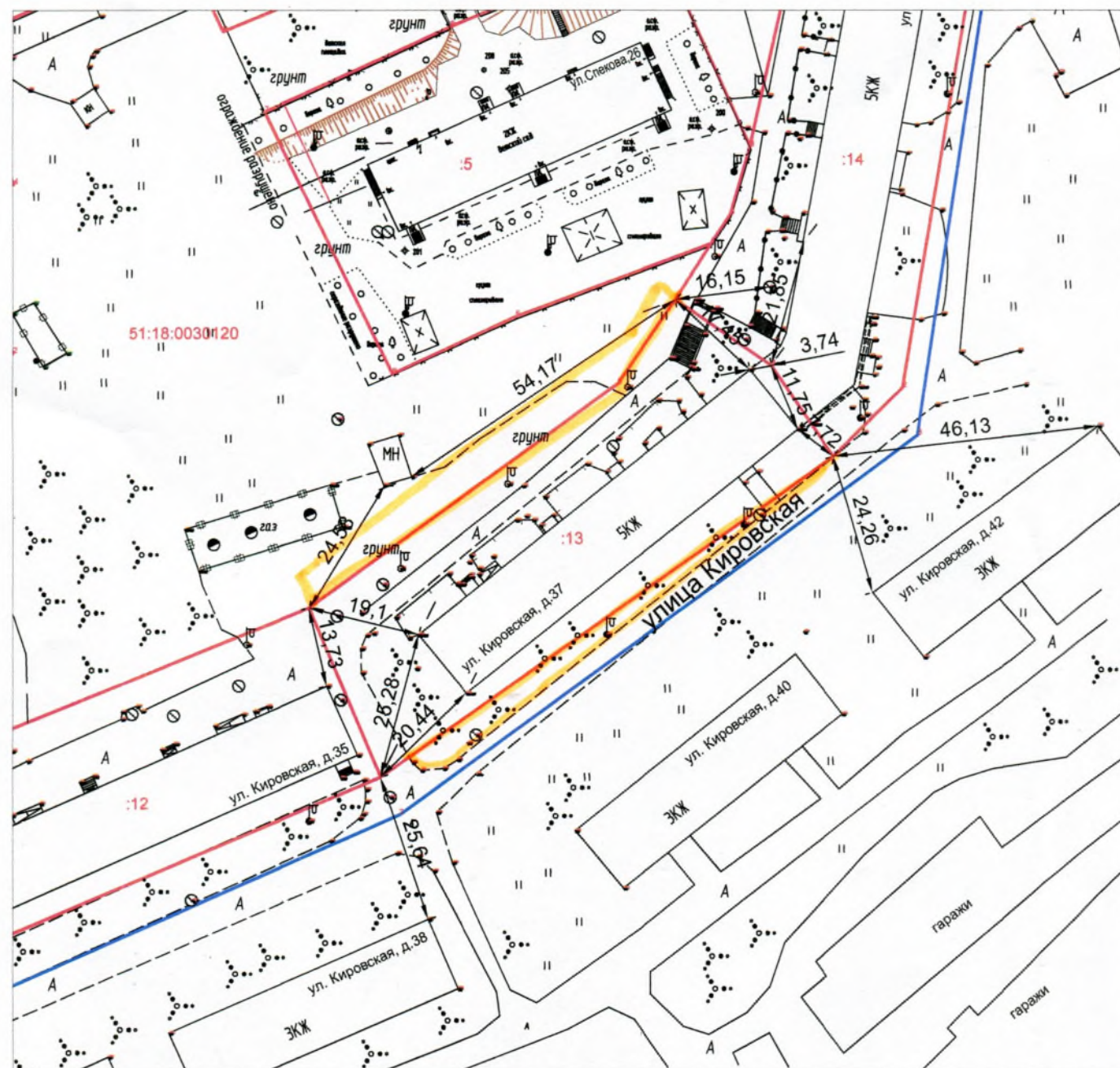
Взам. инв. №

Подп. и дата

Инв. № подл.

Совмещены, тематический план местности

Графическая часть



М 1:1000

Условные обозначения:
 — Граница кадастрового квартала
 — Граница земельного участка
 51:18:0030105 Номер кадастрового квартала
 :4 Номер земельного участка
 — ГРАНИЦЫ ПРИЛЕГАЮЩИХ ТЕРРИТОРИЙ

Земельный участок по адресу: г. Кандалакша, ул. Кировская, д.37

Кадастровый № 51:18:0030120:13

Кадастровый № здания расположенного на земельном участке 51:18:0030120:34

вид собственности Долевая

права и ограничения —

площадь 4579

дата постановки на кадастровый учет 24.10.2005

требования к уточнению границ требуется

вид разрешенного использования Для объектов жилой застройки

Утверждено распоряжением главы администрации МО
 г.п.Кандалакша Кандалакшского района
 от 28.10.19 № 564-р

Карта-схема границ прилегающей территории объектов
 в г.Кандалакша Мурманской области

1.Местоположение прилегающей территории (адресные ориентиры):
 - ул.Кировская, д.37

2.Кадастровый номер объекта (при наличии), по отношению к которому устанавливается прилегающая территория: не указывается

3.Площадь прилегающей территории:
 - ул.Кировская, д.37, 535 кв.м;

Исполнитель: ОЗИОиГ

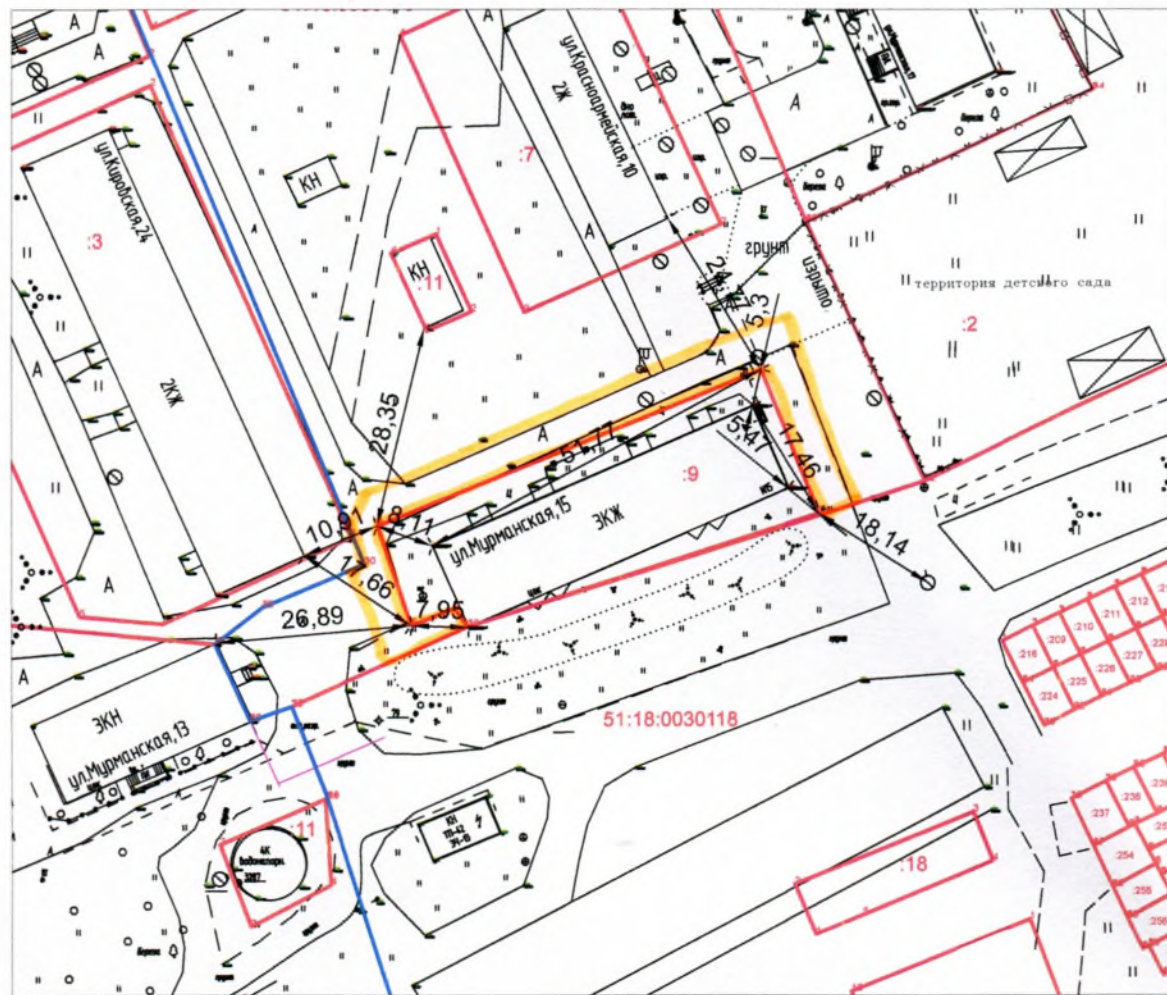
(подпись)



(расшифровка)

Совмещены, тематический план местности

Графическая часть



М 1:1000

- Условные обозначения:
- Граница кадастрового квартала
 - Граница земельного участка
 - 51:18:0030105 Номер кадастрового квартала
 - :4 Номер земельного участка
 - Граница прилегающих территорий

Земельный участок по адресу: г. Кандалакша, ул. Мурманская, д.15

Кадастровый №	51:18:0030118:9
Кадастровый № здания расположенного на земельном участке	51:18:0030118:15
вид собственности	Долевая
права и ограничения	-
площадь	2751
дата постановки на кадастровый учет	20.10.2005
требования к уточнению границ	требуется
вид разрешенного использования	Для объектов жилой застройки

Утверждено распоряжением главы администрации МО
г.п.Кандалакша Кандалакшского района
от 28.10.19 № 564-р

Карта-схема границ прилегающей территории объектов
в г.Кандалакша Мурманской области

- 1.Местоположение прилегающей территории (адресные ориентиры):
- ул.Мурманская, д.15
- 2.Кадастровый номер объекта (при наличии), по отношению к которому устанавливается прилегающая территория: не указывается
- 3.Площадь прилегающей территории:
- ул.Мурманская, д.15, 480 кв.м;

Исполнитель: ОЗИОиГ

(подпись)



(расшифровка)

Инв. № подл.	Подп. и дата	Взам. инв. №				